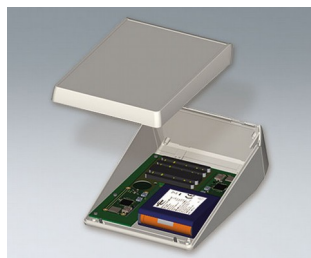
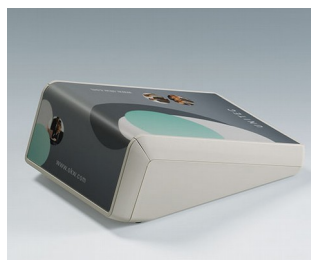
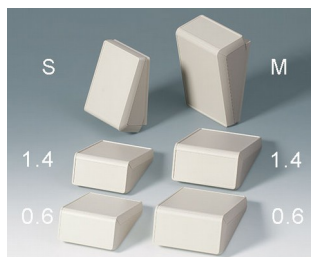


## Корпуса с Двумя Рабочими Панелями

Инновационные корпуса UNITEC предоставляют пользователю две рабочие панели с различным углом наклона для применений, рассчитанных одновременно на двух пользователей.

- обширные рабочие области с углами наклона 72° и 18° для применений, рассчитанных одновременно на двух пользователей; например для случаев, когда один пользователь вводит информацию на одной рабочей поверхности, а второй пользователь считывает данные с другой
- первоклассный дизайн, идеально подходящий как для настольных, так и для настенных применений
- два размера, 12 исполнений для каждого
- области, углублённые на 0,6 мм (для наклеек) или на 1,4 мм (для плёночных клавиатур) на лицевой стороне и верхней части
- можно использовать одну наклейку, перекрывающую обе рабочие поверхности
- исполнения с батарейным отсеком (3 или 5 батареек AA)
- гибкое размещение компонентов; платы можно закрепить в основании и в обеих крышках на имеющихся монтажных бобышках
- электроника и разъёмы могут быть закреплены в виде собранного модуля: верхняя и передняя плоскости расположены под прямым углом друг к другу
- степень защиты IP 40
- скрытый настенный монтаж в различных положениях; отдельный настенный держатель (аксессуары)



# UNITEC

## Примеры применения

- Терминалы сбора данных
- Устройства контроля доступа
- Пульты управления
- Системотехника
- Связь
- Аналитическое, диагностическое и терапевтическое оборудование
- Контрольно-измерительная аппаратура
- Промышленные системы управления



Biosignal simulator



Foot care device



Time recording terminal

## Виды доработки

Чего ещё не хватает для создания Вашего индивидуального решения? Мы можем поставить корпуса и регулировочные ручки со всеми необходимыми модификациями для Вашей задачи. Виды доработки для Unitec



Механическая обработка



Нанесение покрытий



Нанесение изображений



Декоративные наклейки



Отливка из нестандартных материалов



Экранирующее покрытие



Установка / Сборка аксессуаров

# UNITEC

## Исполнения



**B4054107**  
UNITEC S, 0,6/0,6  
АБС (UL 94 HB)  
белый RAL 9002  
125x177x69mm  
IP 40



**B4054117**  
UNITEC S, 1,4/1,4  
АБС (UL 94 HB)  
белый RAL 9002  
125x177x69mm  
IP 40



**B4054127**  
UNITEC S, 1,4/0,6  
АБС (UL 94 HB)  
белый RAL 9002  
125x177x69mm  
IP 40



**B4054137**  
UNITEC S, 0,6/1,4  
АБС (UL 94 HB)  
белый RAL 9002  
125x177x69mm  
IP 40



**B4054207**  
UNITEC S, 0,6/0,6  
АБС (UL 94 HB)  
белый RAL 9002  
125x177x69mm  
IP 40



**B4054217**  
UNITEC S, 1,4/1,4  
АБС (UL 94 HB)  
белый RAL 9002  
125x177x69mm  
IP 40



**B4054227**  
UNITEC S, 1,4/0,6  
АБС (UL 94 HB)  
белый RAL 9002  
125x177x69mm  
IP 40



**B4054237**  
UNITEC S, 0,6/1,4  
АБС (UL 94 HB)  
белый RAL 9002  
125x177x69mm  
IP 40



**B4054307**  
UNITEC S, 0,6/0,6  
АБС (UL 94 HB)  
белый RAL 9002  
125x177x69mm  
IP 40



**B4054317**  
UNITEC S, 1,4/1,4  
АБС (UL 94 HB)  
белый RAL 9002  
125x177x69mm  
IP 40



**B4054327**  
UNITEC S, 1,4/0,6  
АБС (UL 94 HB)  
белый RAL 9002  
125x177x69mm  
IP 40



**B4054337**  
UNITEC S, 0,6/1,4  
АБС (UL 94 HB)  
белый RAL 9002  
125x177x69mm  
IP 40



**B4056107**  
UNITEC M, 0,6/0,6  
АБС (UL 94 HB)  
белый RAL 9002  
148x210x80mm  
IP 40



**B4056117**  
UNITEC M, 1,4/1,4  
АБС (UL 94 HB)  
белый RAL 9002  
148x210x80mm  
IP 40



**B4056127**  
UNITEC M, 1,4/0,6  
АБС (UL 94 HB)  
белый RAL 9002  
148x210x80mm  
IP 40



**B4056137**  
UNITEC M, 0,6/1,4  
АБС (UL 94 HB)  
белый RAL 9002  
148x210x80mm  
IP 40

# UNITEC



**B4056207**  
UNITEC M, 0,6/0,6  
АБС (UL 94 HB)  
белый RAL 9002  
148x210x80mm  
IP 40



**B4056217**  
UNITEC M, 1,4/1,4  
АБС (UL 94 HB)  
белый RAL 9002  
148x210x80mm  
IP 40



**B4056227**  
UNITEC M, 1,4/0,6  
АБС (UL 94 HB)  
белый RAL 9002  
148x210x80mm  
IP 40



**B4056237**  
UNITEC M, 0,6/1,4  
АБС (UL 94 HB)  
белый RAL 9002  
148x210x80mm  
IP 40



**B4056307**  
UNITEC M, 0,6/0,6  
АБС (UL 94 HB)  
белый RAL 9002  
148x210x80mm  
IP 40



**B4056317**  
UNITEC M, 1,4/1,4  
АБС (UL 94 HB)  
белый RAL 9002  
148x210x80mm  
IP 40



**B4056327**  
UNITEC M, 1,4/0,6  
АБС (UL 94 HB)  
белый RAL 9002  
148x210x80mm  
IP 40



**B4056337**  
UNITEC M, 0,6/1,4  
АБС (UL 94 HB)  
белый RAL 9002  
148x210x80mm  
IP 40

## Аксессуары - для настенного монтажа / для подвеса



**B4154307**  
Набор для настенного монтажа  
S  
белый RAL 9002



**B4156307**  
Набор для настенного монтажа  
M  
белый RAL 9002

## Аксессуары - для сборки



**A0306031**  
Шуруп 3 x 6 мм (PZ1)

# UNITEC

## Прочие аксессуары



A9212330

Резиновые ножки 12 x 3,5 мм  
прозрачный

Возможно внесение изменений без предварительного уведомления. © by OKW Gehäusesysteme, Buchen/Germany.